



兽用X射线解决方案

iDR605



产品介绍

数字化移动式摄影系列

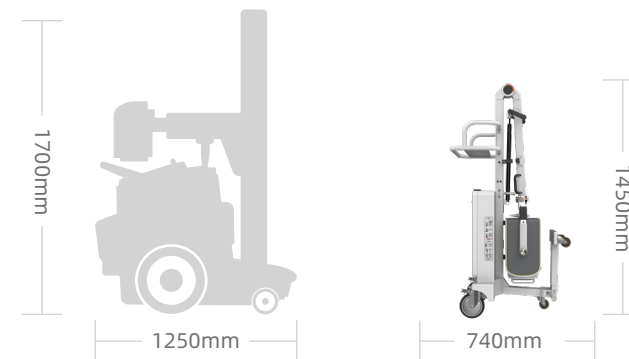
iDR605是一个紧凑和多功能的数字X射线摄影系统，可以为您节省空间和提高工作效率。

- ⊗ 灵活高效，适合多种需求
- ⊗ 结构紧凑，更强的适用性
- ⊗ 投入成本少，维护成本低

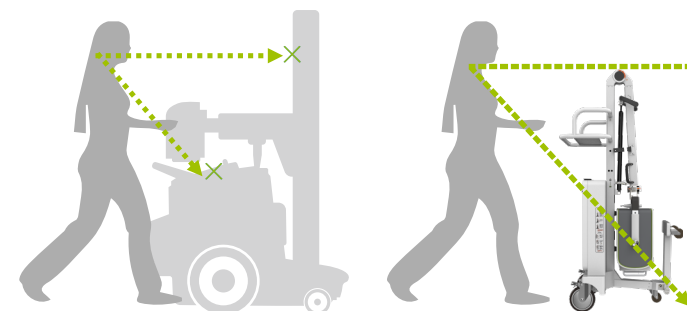
适用于宠物医院

产品特点

结构紧凑 灵活高效



相对于传统的移动式，它可以显著减小设备的重量，它还可以显著减少外部尺寸，使你在医院和床边的活动更加顺畅。



紧凑的移动模式确保了良好的可见性和通过性，当在医院里经过其他人时增强了安全性，并且在狭窄的空间可以轻松移动。



iDR 605 折叠后的体积非常小，可轻松的存储于置物架下方或房间的某个角落，节约室内空间。



能够灵活而又平稳的接近床边最佳位置



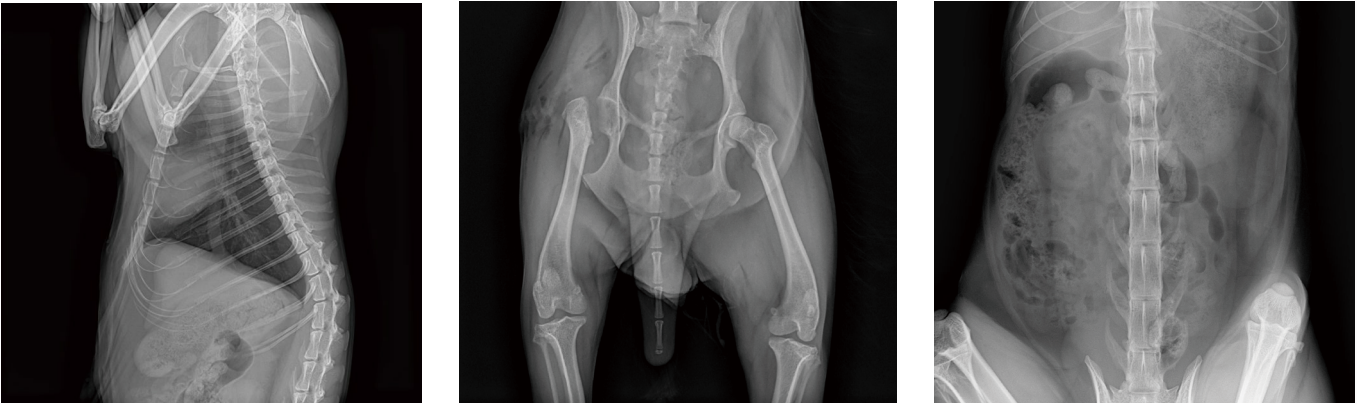
iDR 605尺寸和重量可轻松装卸
方便上门问诊和野外使用



应用方式



临床图片



技术参数

型号	iDR605
电源条件	
电源 (V)	AC 110-120V AC 220V-240V 50 / 60 Hz
功率 (kW)	5
平板探测器	
平板型号	Mars1717v-VSI
空间分辨率 (lp/mm)	3.6
像素尺寸 (μm)	139
有效成像面积 (inch)	17 × 17
数据接口	无线
高压发生器	
千伏范围 (KVp)	40 -125
电流与电流时间积范围 (mAs)	0.1-100
毫安范围 (mA)	10 -100
超声波测距 (mm)	500 -1800
光源开启时间 (S)	30
通讯	RS232/蓝牙
曝光方式	有线/无线
球管	
焦点尺寸 (mm)	0.6/1.8
靶角 (°)	15
小焦点功率 (kW)	1.27
大焦点功率 (kW)	5.3
机械参数	
尺寸 (mm³)	1450 x 660 x 740
重量 (kg)	54

产品规格

